

# TEE BRIDADO



 [ventas@vcpsa.com](mailto:ventas@vcpsa.com)

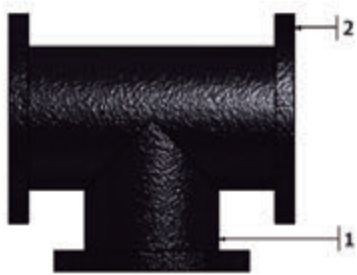
 01 336 6562

 Av. Oscar R. Benavides (antes Colonial) N° 2004  
Cercado de Lima - Lima

## CARACTERÍSTICAS

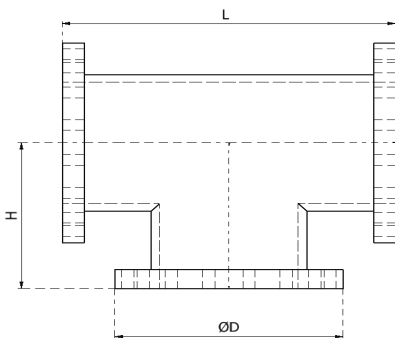
- Tubo de acero sin costura con NORMA ASTM A-53 SCH 40.
- Brida forjada con NORMA ASTM A-105 y dimensiones con NORMA ISO 7005-1 PN16.
- Recubrimiento galvanizado en caliente con NORMA ASTM A123-84, consiste en la inmersión total del accesorio de acero en un baño fundido de zinc, confiriendo alta resistencia a la corrosión.
- Presión de trabajo: 350 PSI (para agua).

## PARTES



Ítem	Descripción	Material
1	Tubo	ASTM A-53
2	Brida	ISO 7005-1 PN16
Recubrimiento		Galvanizado en caliente (Inmersión en zinc fundido) Acabado en pintura epoxica

## DIMENSIONES



TUBO				TEE			BRIDA	
DN	CLASE	ESPEJOR DE PARED (mm)	PRESION lb/p2	DERIVACION DN	L (mm)	H (mm)	DN	DIAMETRO EXTERIOR (ØD) mm
50	SCH40	3.91	2500	50	-	-	50	150
80	SCH40	5.49	2500	80	330	165	80	200
100	SCH40	6.02	2210	100	360	180	100	220
150	SCH40	7.11	1780	150	440	220	150	285
200	SCH40	8.18	1570	200	520	260	200	340
250	SCH40	9.27	1430	250	600	300	250	400
300	SCH40	10.31	1340	300	680	340	300	455
350	SCH40	9.52	1310	350	760	380	350	520
400	SCH40	12.70	1310	400	840	420	400	580
450	SCH40	14.27	1210	450	907	460	450	640